

কিভাবে মিটার রিচার্জ করবেন ?

- গ্রাহক বিদ্যুৎ অফিসের ভোল্টেজ স্টেশন থেকে বিদ্যুৎ ক্রয় করবেন। গ্রাহক ২০ ডিজিটের এক বা একাধিক টোকেন পেতে পারে যেমন "6418-8786-2991-6780-9510", টোকেনটি আপনার মিটারের নিউমেরিক কি-বোর্ডের মাধ্যমে সফলভাবে প্রবেশ করানোর পরে মিটার ডিসপ্লেটে টাকা দেখাবে। একটি টোকেন হলে, একবার আর একাধিক টোকেন হলে, একের পর এক সিরিয়ালি প্রবেশ করতে হবে।
- যদি কার্ড মিটার হয় তবে টোকেনটি স্মার্ট কার্ডে লেখা থাকবে এবং গ্রাহক স্মার্ট কার্ডটি মিটারের IC ইন্টারফেসে প্রবেশ করলে চার্জ হয়ে যাবে।
- LCD দেখাবে সফলভাবে চার্জ হয়েছে এবং ডিসপ্লেটে টাকা দেখাবে। মিটার শব্দ ও LED এলার্ম বন্ধ করে দিবে এবং টাকা নির্দেশক সবুজ LED অন হবে।



- মিটারে টোকেন রিচার্জ হয় নি

২০ ডিজিটের টোকেন ভুল চুকানো হয়েছে:



- মিটারে টোকেনটি পূর্বে ব্যবহৃত হয়েছে:



বিঃ দ্রঃ মিটারের কোন অংশ খোলার চেষ্টা করবেন না, তাহলে আপনার বিদ্যুৎ সংযোগ সন্ন্যক্রিয়ভাবে বন্ধ হয়ে যাবে

 **HEXING**



HXE130

Protect Your Revenue

www.hxgroup.cn

 **HEXING** www.hxgroup.cn

HQ Add: 1418-35 Moganshan Road, Shangcheng Industrial Zone, 310011, Hangzhou City, China
BD Add: Unit K-11, Level 11, Police Plaza Concord, Plot 02, Road 144, Gulshan Avenue, Dhaka-1212
Tel: +88 01842177767
Email: market@hxgroup.co



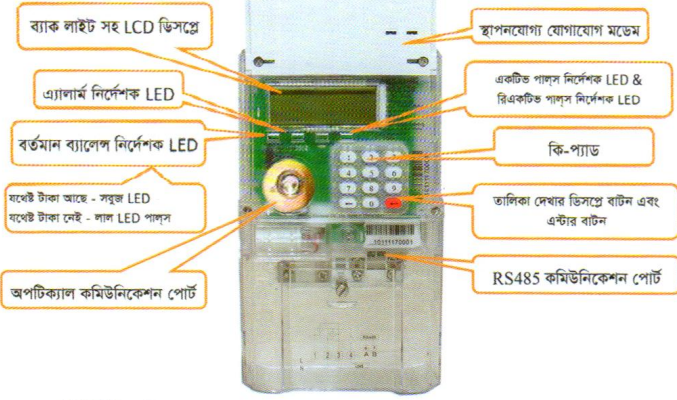
Scan Here to Discover More



© Copyright 2014, Hxing Group. All Rights Reserved.
Reproduction, use or disclosure to third parties, without express written authority, is strictly prohibited.

Collected by · nargismanzil.com

সিঙ্গেল - ফেজ মিটারের বর্ণনা



LCD চিহ্নের বর্ণনা

LCD চিহ্ন সমূহ	বর্ণনা
8888.88.88	তথ্য প্রদর্শন এলাকা
8888	OBIS প্রদর্শন এলাকা
CREDIT KVArhz	ইউনিট প্রদর্শন এলাকা
⚡	যোগাযোগের চিহ্ন
L1 L2 L3	ফেইজ নির্দেশক
➔	ইমপোর্ট নির্দেশক
➔	এক্সপোর্ট নির্দেশক
🔋	ব্যাটারী কম
🔌	রিলে স্ট্যাটাস
😊	সঠিকভাবে রিচার্জ হয়েছে
😞	সঠিকভাবে রিচার্জ হয়নি
📶	GPRS সিগনাল
T8	টারিফ নির্দেশক
▼ (S1-S8)	বর্তমান অবস্থা নির্দেশক
🕒	চতুর্থাংশ নির্দেশক

ব্যালেন্স নির্দেশিকা

সবুজ LED অন	যশেট টাকা আছে
হাল LED অন	ব্যালেন্স প্রথম ধাপের কম হলে
হাল LED পুনঃ পুনঃ জ্বললে	ব্যালেন্স দ্বিতীয় ধাপের কম হলে

ত্রিভুজাকৃতির নির্দেশিকা

ত্রিভুজাকৃতির চিহ্ন	সিঙ্গেল - ফেজ মিটারের চিহ্ন সমূহের বর্ণনা
S1	"ফ্রেডলি আওয়ার", সপ্তাহিক বন্ধের নির্দেশিকা
S2	ব্যাটারী/মডিউল কভার খোলা
S3	টারমিনাল কভার খোলা
S4	অতিরিক্ত লোড হয়ে গেছে
S6	ইমার্জেন্সি ক্রেডিট নিঃশেষিত হয়েছে
S8	বাইপাস

শর্ট কোড লিস্ট

শর্ট কোড	তথ্যের অর্থ	শর্ট কোড	তথ্যের অর্থ
০০	এনার্জি বন্ধ করা	০০	ইমার্জেন্সি ক্রেডিট চালু হবার নির্দেশনা
৪০০	মোট বিদ্যুৎ ব্যবহারের পরিমাণ	৪০১	বর্তমান টাকার পরিমাণ
৪০২	বর্তমান তারিখ	৪০৩	বর্তমান সময়
৪০৪	মিটারের নম্বর	৪০৬	রিলে অপারেশন কারণ
৪০৮	মোট বর্তমান সংযুক্ত লোড	৪০৯	টারিফ সূচক নম্বর
৪১০	জরুরী অতিরিক্ত টাকার পরিমাণ	৪১৪	বর্তমান মাসের বিদ্যুৎ ব্যবহারের পরিমাণ
৪১৫	গত রিচার্জের তারিখ	৪১৬	গত রিচার্জের সময়
৪১৭	গত রিচার্জের পরিমাণ	৪২০	গত মাসের বিদ্যুৎ ব্যবহার
৪২১	গত দুই মাসের বিদ্যুৎ ব্যবহার	৪২২	গত তিন মাসের বিদ্যুৎ ব্যবহার
৪২৩	গত চার মাসের বিদ্যুৎ ব্যবহার	৪২৪	গত পাঁচ মাসের বিদ্যুৎ ব্যবহার
৪২৫	গত ছয় মাসের বিদ্যুৎ ব্যবহার	৪৩০	গত রিচার্জ টোকেন কোড
৪৬৯	সর্বোচ্চ পাওয়ার সোড	৪৭০	A ফেইজ ভোল্টেজ
৪৭৪	A ফেইজ কারেন্ট	৪৭৫	B ফেইজ কারেন্ট
৪৭৭	A ফেইজ পাওয়ার	৪৮৬	বর্তমান টারিফের মূল্য
৪৮৭	বর্তমান স্টেপ টারিফ	৪৮৮	রিচার্জের রিটার্ন কোড
৪৮৯	বর্তমান টোকেনের সিরিয়াল নং	৪৮৯	ফ্রেডলি মোডে করদিন ব্যবহার করা যাবে
৪৯৬	ফ্রেডলি মোডে করদিন ব্যবহার করা হয়েছে	৪৯৭	ফ্রেডলি মোডে তরুর সময়
৪৯৮	ফ্রেডলি মোড শেষ হওয়ার সময়	৪৯৯	সাপ্তাহিক ছুটির দিন
৯০০	ফ্রেডলি মোড অবস্থা	৯২১	ব্যবহৃত হুটির দিন
৯২২	বর্তমান মাসের ব্যবহৃত টাকা	৯২৩	গত মাসের ব্যবহৃত টাকা
৯২৪	গত দুই মাসের ব্যবহৃত টাকা	৯২৫	গত তিন মাসের ব্যবহৃত টাকা
৯২৬	গত চার মাসের ব্যবহৃত টাকা	৯২৭	গত পাঁচ মাসের ব্যবহৃত টাকা
৯২৮	গত ছয় মাসের ব্যবহৃত টাকা	৯৪১	জরুরী অতিরিক্ত টাকার পরিমাণ

রিলে সংযোগ বিচ্ছিন্নের কারণ	ডিসপ্লেতে প্রদর্শিত
মিটারে টাকা কম, ইমার্জেন্সি ক্রেডিট আছে	LoCrEdIt
মিটারে টাকা কম, ইমার্জেন্সি ক্রেডিট ব্যবহার হয়েছে	LoEnnEr9
মিটার ওভার লোড	ouErLoAd
মিটারের ব্যাটারী কভার খোলা	bARtCouEr
মিটারের টারমিনাল কভার খোলা	t-CouEr
মিটারের ব্যাটারী কম	Lo-bARt
মাগনেটিক বাধা	nnARnEt